

# فاطمه قناعت پیشه میلاذ محمدی



# الفبای مدرن راه اندازی استارت آپ

همه قرار نیست  
کار آفرین باشند

# همه قرار نیست کارآفرین باشند

سرطان استارت آپی ← سرطان تولید محتوا ← بورس ← کریپتو کارنسی

اثر گله ای

اما چه کنیم؟

● دوستانی که نمی توانند عقب بکشند



توی این آزمون بر اساس هشت معیار می‌توننی کشف کنی که کدوم ابعاد یک شخصیت کارآفرین در تو قوی‌تره و کدوما نیاز به تقویت داره؟! درضمن حتما به قسمت منابع هم سر بزنی تا بتونی دید جامع‌تری به آزمون پیدا کنی...

### شخصیت کارآفرینی

می‌تونم کارآفرین باشم؟

ثبت نام

به چه دردی می‌خوره؟

ابعاد مهم در شخصیت یک کارآفرین رو می‌شناسی

خودت رو در هر کدوم از این ابعاد ارزیابی می‌کنی

راهکارهایی برای تقویت موارد مختلف یاد می‌گیری

چند تا کتاب و فیلم خوب بهت معرفی می‌کنیم

### مشاهده نمونه نتایج

می‌خواوم بیشتر بدونم



# پس اول خودمان را بشناسیم

- milogy.com/ent

## تحلیلگران



معمار

INTJ-A / INTJ-T

متفکران دارای تخیل و استراتژی که برای همه چیز برنامه دارند.



منطق دان

INTP-A / INTP-T

مخترعان نوآور که عطش سیری ناپذیر برای دانش دارند.



فرمانده

ENTJ-A / ENTJ-T

رهبران جسور، دارای تخیل و اراده قوی که همیشه راه حلی را پیدا می کنند - یا حتی



مجادله گر

ENTP-A / ENTP-T

متفکران هوشمند و کنجکاو که نمی توانند در برابر وسوسه چالش فکری مقاومت کنند.

## دیپلمات‌ها



حامی

INFJ-A / INFJ-T

کمال‌گرایاتی ساکت و پر رمز و راز، در عین حال بسیار الهام‌بخش و خستگی‌ناپذیر.



میانجی

INFP-A / INFP-T

افراد شاعر مسلک، مهربان و نوع‌دوست، همیشه مشتاق کمک به هدفی خوب هستند.



قهرمان

ENFJ-A / ENFJ-T

رهبران کاریزماتیک و الهام‌بخش، قادر هستند شنوندگان خود را هیپنوتیزم کنند.



پیکارگر

ENFP-A / ENFP-T

روح‌های آزاد مشتاق، خلاق و خوش‌مشرب که همیشه می‌توانند دلیلی برای لبخند پیدا



## کاه شگران



چیره دست

ISTP-A / ISTP-T

آزمایش کنندگانی جسور و عملگرا، استادان همه نوع ابزار.



ماجراجو

ISFP-A / ISFP-T

هنرمندانی انعطاف پذیر و جذاب، همیشه آماده کشف و تجربه چیزهای جدید هستند.



کارآفرین

ESTP-A / ESTP-T

افرادی هوشمند، پرانرژی و بسیار اهل درک که واقعاً از زندگی کردن حاشیه لذت می برند.



سرگرم کننده

ESFP-A / ESFP-T

افراد خودانگیزه، پرانرژی و مشتاق - زندگی کردن در اطراف آنها هرگز کسل کننده

## نگهبانان



تدارکاتچی

ISTJ-A / ISTJ-T

افراد عمل‌گرا و واقع‌اندیش، کسانی که در قابل اعتماد بودنشان جای شکی نیست.



مدافع

ISFJ-A / ISFJ-T

محافظاتی بسیار متعهد و گرم، همیشه آماده دفاع از عزیزان خود هستند.



مجری

ESTJ-A / ESTJ-T

مدیران عالی، بی‌تظیر در مدیریت امور - یا مردم.



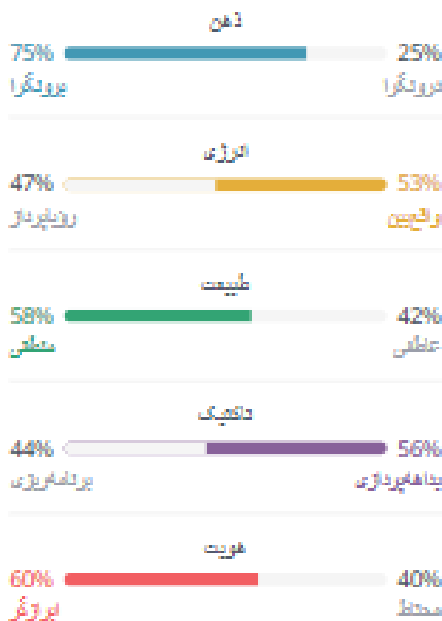
سفیر

ESFJ-A / ESFJ-T

افرادی فوق‌العاده مراعاتگر، اجتماعی و محبوب، همیشه مشتاق کمک کردن هستند.

گونه شخصیت شما عبارت است از

# کار آفرین ESTP-A



# پس اول خودمان را بشناسیم

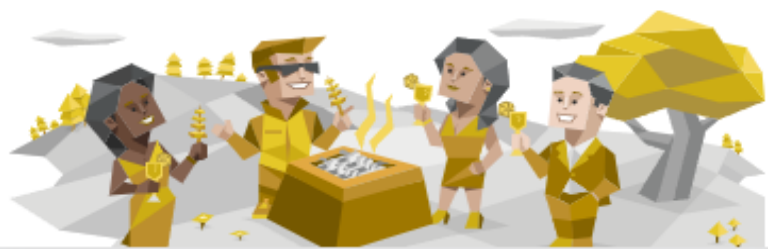
شخصیت "کار آفرین"

زندگی یا ماجراجویی جسورانه است یا اساساً هیچ.

HELEN KELLER

گونه شخصیت کار آفرین همواره بر محیط پلانصل اطراف خود تأثیر دارد - بهترین راه برای تشخیص آنها در یک مهمانی است که دارند با سرعت از یک گروه به سراغ گروهی دیگر میروند. شخصیت‌های کار آفرین که با طغزی تافق و زمینی موجبات خنده و سرگرمی را فراهم می‌کنند عاشق این هستند که در مرکز توجه باشند. اگر از یکی از حضار خواسته شود که به روی صحنه بیاید، کار آفرینان داوطلب می‌شوند - یا دوستان خجالتی خود را داوطلب می‌کنند.

تقریباً، مفاهیم انتزاعی و بحث‌های کثرت در مورد مسائل جهانی و پیامدهای آن افراد دارای گونه شخصیتی کار آفرین را برای مدت زمان طولانی علاقمند نگه نمی‌دارد. کار آفرینان گفتگوی خود را پر از انرژی و با حجم مناسبی از اطلاعات انجام می‌دهند، اما دوست دارند در مورد چیزهای عینی صحبت کنند - یا از این هم بهتر بیرون بروند و انجامش بدهند. کار آفرینان قبل از اینکه نگاه کنند و اشتباهات خود را رفع کنند آن را رها می‌کنند، بجای اینکه بنشینند و به احتمالات و روش‌های قرار فکر کنند.



# ویژگی هایی که برای کارآفرینی باید داشته باشید

ریسک پذیری  
(شخصی) کنترل درونی  
توفیق طلبی  
سیالی  
عمل گرایی  
تحمل ابهام  
رویا پردازی  
چالش طلبی



# تفاوت کار آفرینی و ارزش آفرینی

# تعریف کارآفرینی

متاسفانه معنی واژه Entrepreneur تحت تاثیر سیاسیون کارآفرین معنی شده که وظیفه کارآفرینان را معطوف به کم کردن آمار بیکاری در کشور می‌کنه.

# VALUE CREATION



## ارزش آفرینی

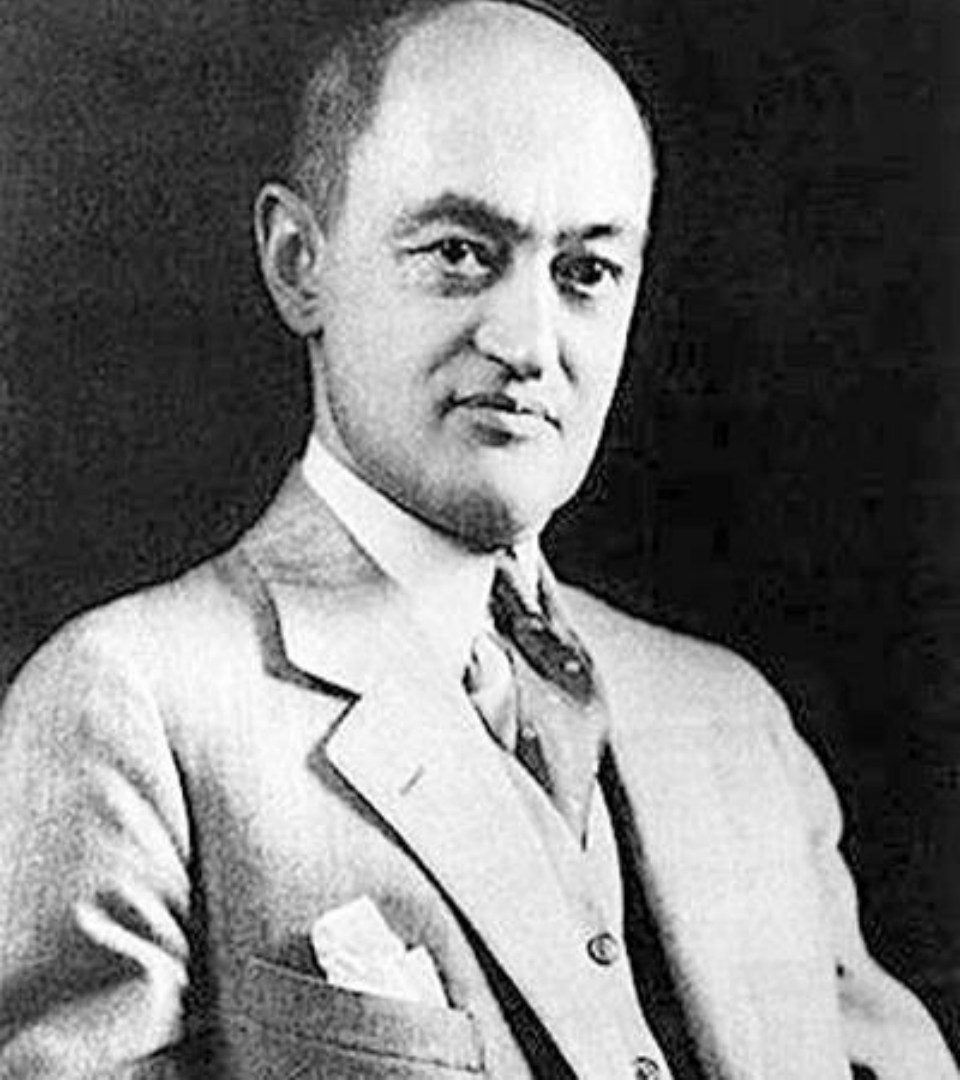
در صورتی که  
Entrepreneur  
در اکوسیستم  
استارت‌آپی وظیفه اش  
ارزش آفرینی هست



**تحول صنعت کشاورزی**

**بالاخص سم پاشی**





ژوزف شومپیتچه می گوید؟

---

# ویژگی های کارآفرین

ارایه کالای جدید

Smart phone

طراحی هاور کرافت ها

# ویژگی های کار آفرین

روش جدید در فرآیند تولید

هیدرو پونیک

پرینترهای ۳ بعدی

# ویژگی های کار آفرین

بازار تازه بگشایید

اوبر در ایران

# ویژگی های کار آفرین

منبع جدید

گوشت مصنوعی  
کامپیوتر کوانتومی  
سوخت مغناطیسی\_اتمی  
در پیش دانه های موشکی

# ویژگی های کار آفرین

رادیکالیزاسیون های صنعتی  
تشکیل هولدینگ  
برندهای مشترک

تشکل های جدید در صنعت  
(در حوزه های کلان کاربرد  
دارد)

دو برادر در مسیر ارزش آفرینی

فرآیند  
کارآفرینی



فرآیند  
استارت آپی

بعد از فرآیند استارت آپی  
طراحی  
توسعه  
حفظ

ابتدای مسیر  
تشخیص فرصت  
طراحی ارزش  
اطمینان از استقبال  
ابهام  
تغییرات سریع



تشخیص فرصت

طراحی ارزش

کم کردن عدم  
قطعیت

فرآیند استارت‌آپی سه مرحله  
دارد  
(ایده پروری)

---



# فرصت

نیازی است که باید تامین شود

از دید کارآفرین فرصت مجموعه شرایط مطلوبی است  
که نیاز به محصول، خدمت و کسب و کار را ایجاد می کند

کشف فرصت

بهره برداری از فرصت

فرصت های ناب در  
شرایط بحرانی وجود  
دارند

## کشف فرصت

### ویژگی های فرصت جذاب

- ایجاد ارزش کند
- سود آور باشد
- متناسب باشد
- تامین مالی
- استیبل باشد

↑ فرصت = آگاهی ↑

## فرصت ها از

---

۱. مشاهده روند بازارها

۲. حل مشکلات

۳. پر کردن مشکلات بازار

---

بدست می آیند

---